

SENSOR NET. FUNDERINGSBRANCHE

ZORGT VOOR HELDERHEID

SENSOR NET.

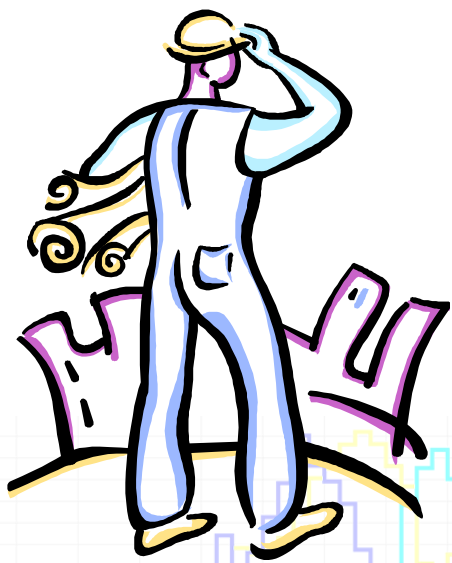
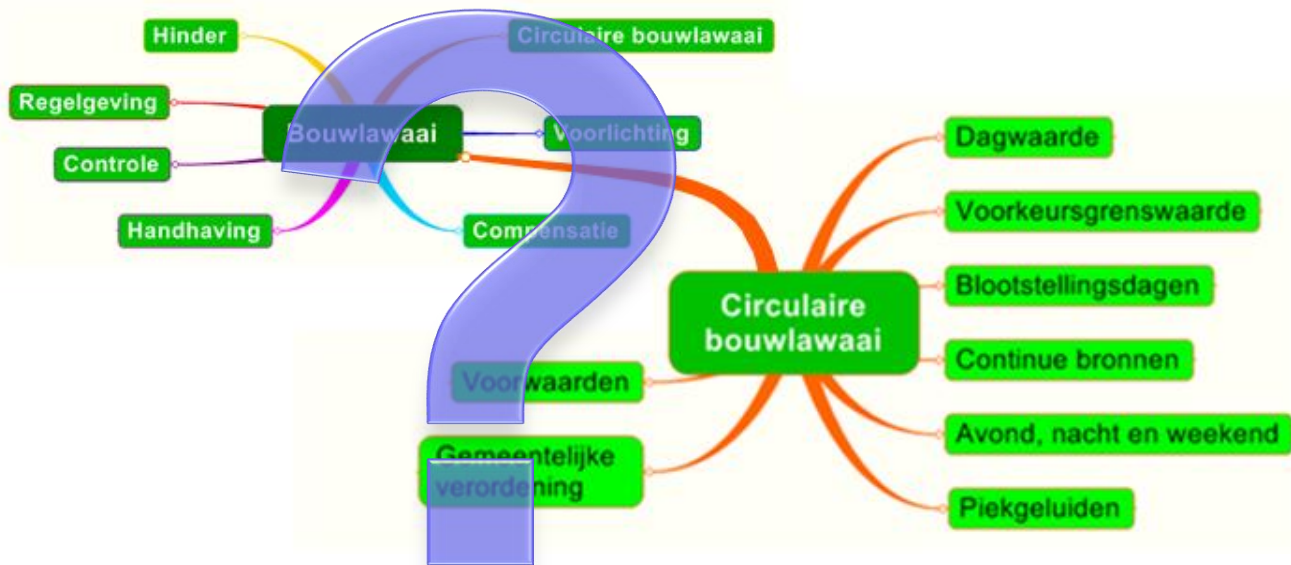
dGm^R



foto: Erald van der Aa

SENSOR NET. REGELGEVING

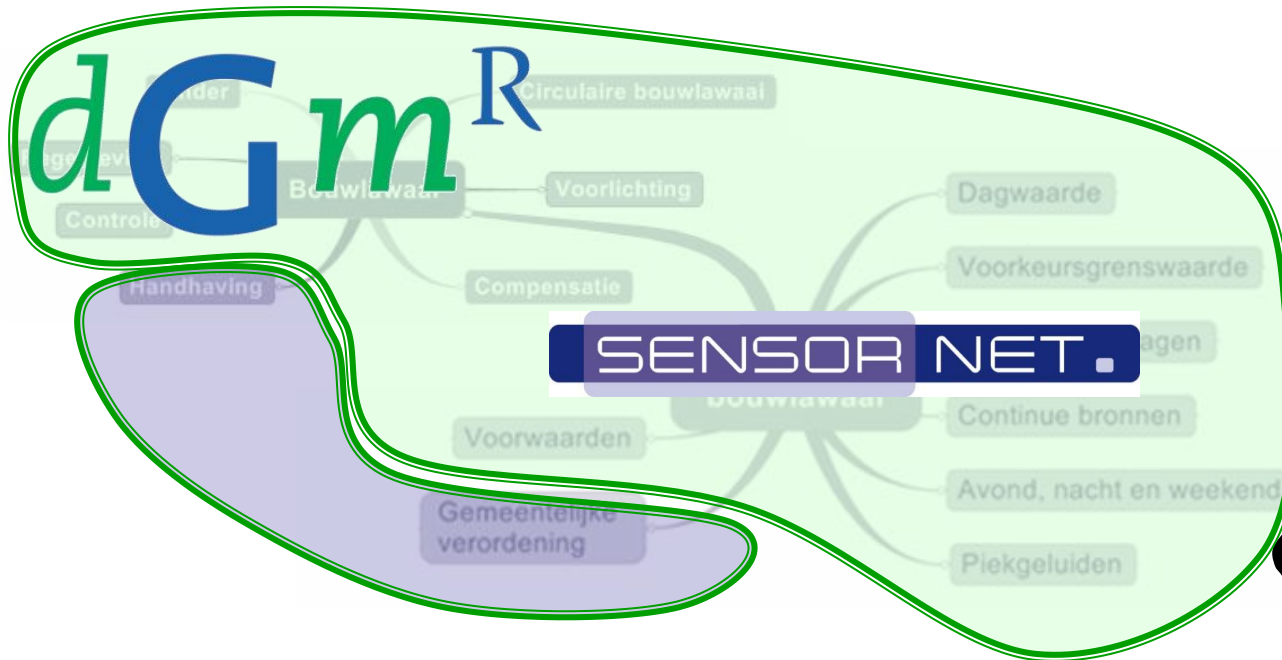
ZORGT VOOR HELDERHEID



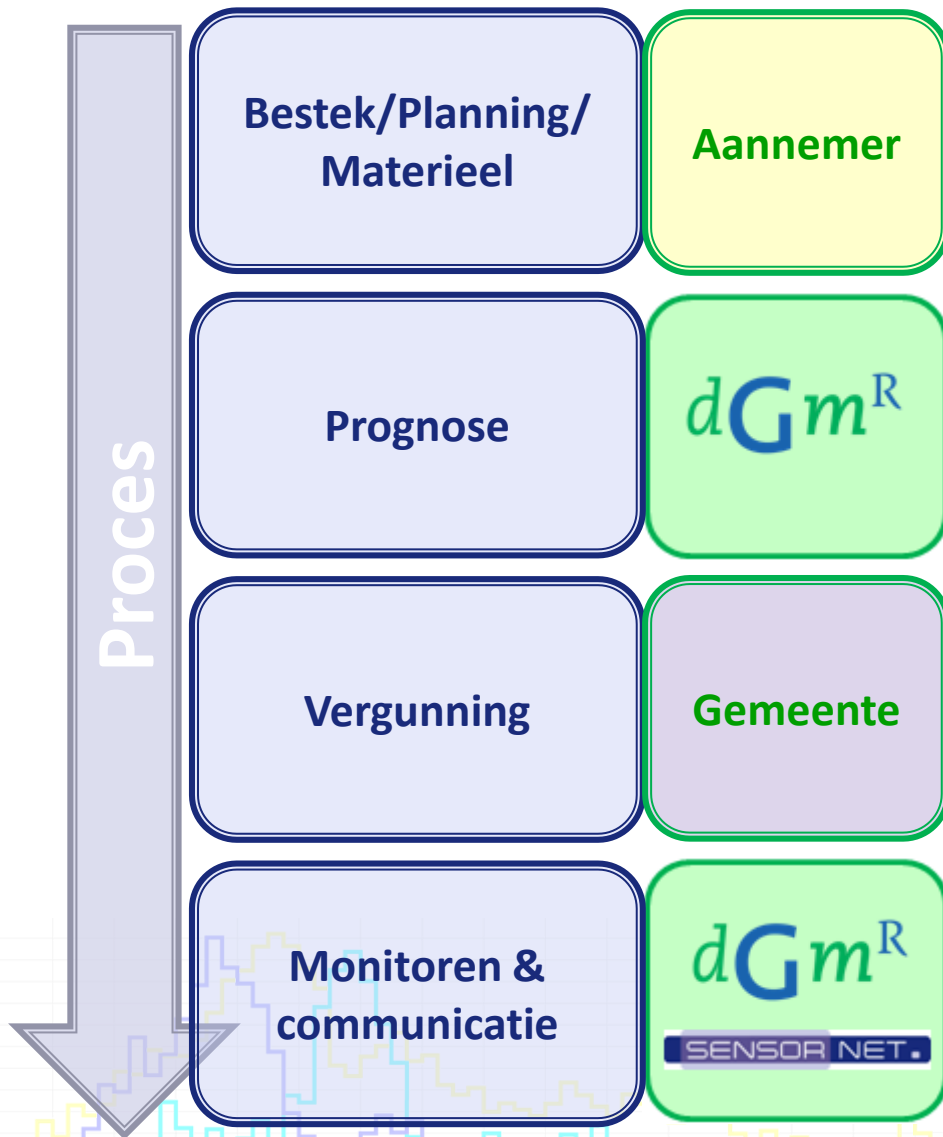
Bron: Circulaire en Infomil

SENSOR NET. PARTIJEN

ZORGT VOOR HELDERHEID

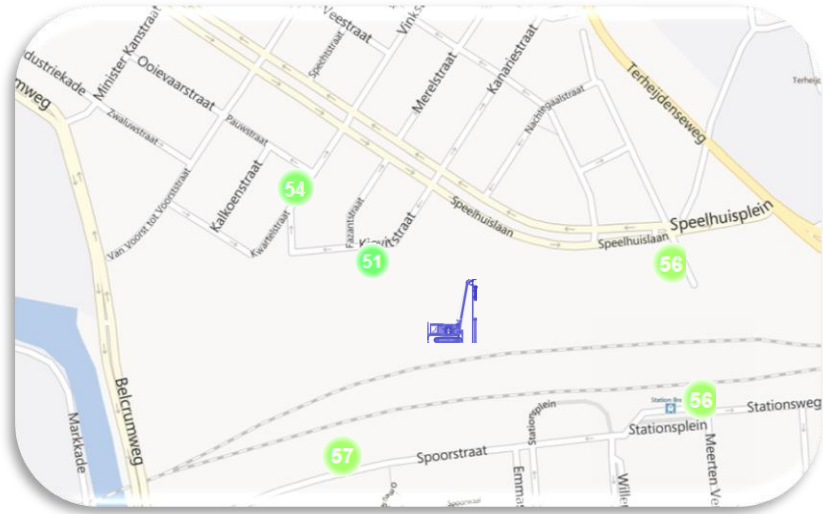


ZORGT VOOR HELDERHEID



■ Techniek

- Verstand van zaken
- Ervaring
- Ontzorgen
- Tools
 - Meten,
 - Rekenen en controle (MP3)



■ Communicatie

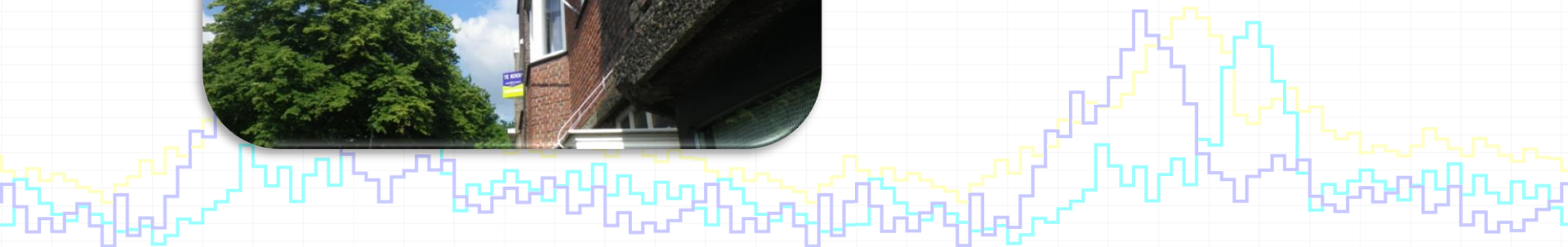
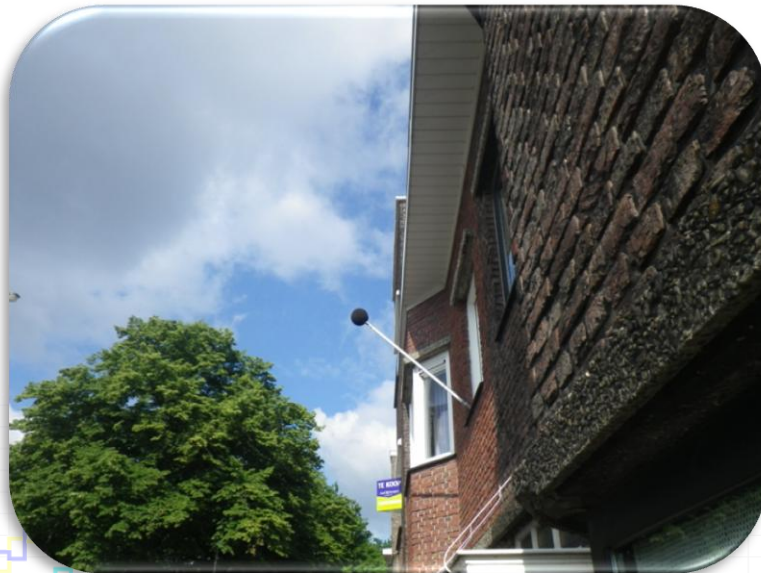
- Voorlichting
- Niveaus (inclusief toeslag voor impuls(hei)geluid)
- Horen + Zien = Geloven
- Wie krijgt inzicht ? Uw keuze
 - Overheid
 - Omgeving



SENSOR NET. ALLES IN MONITOREN?

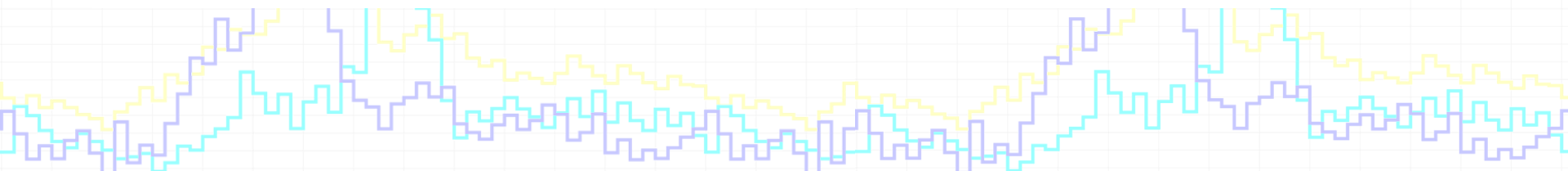
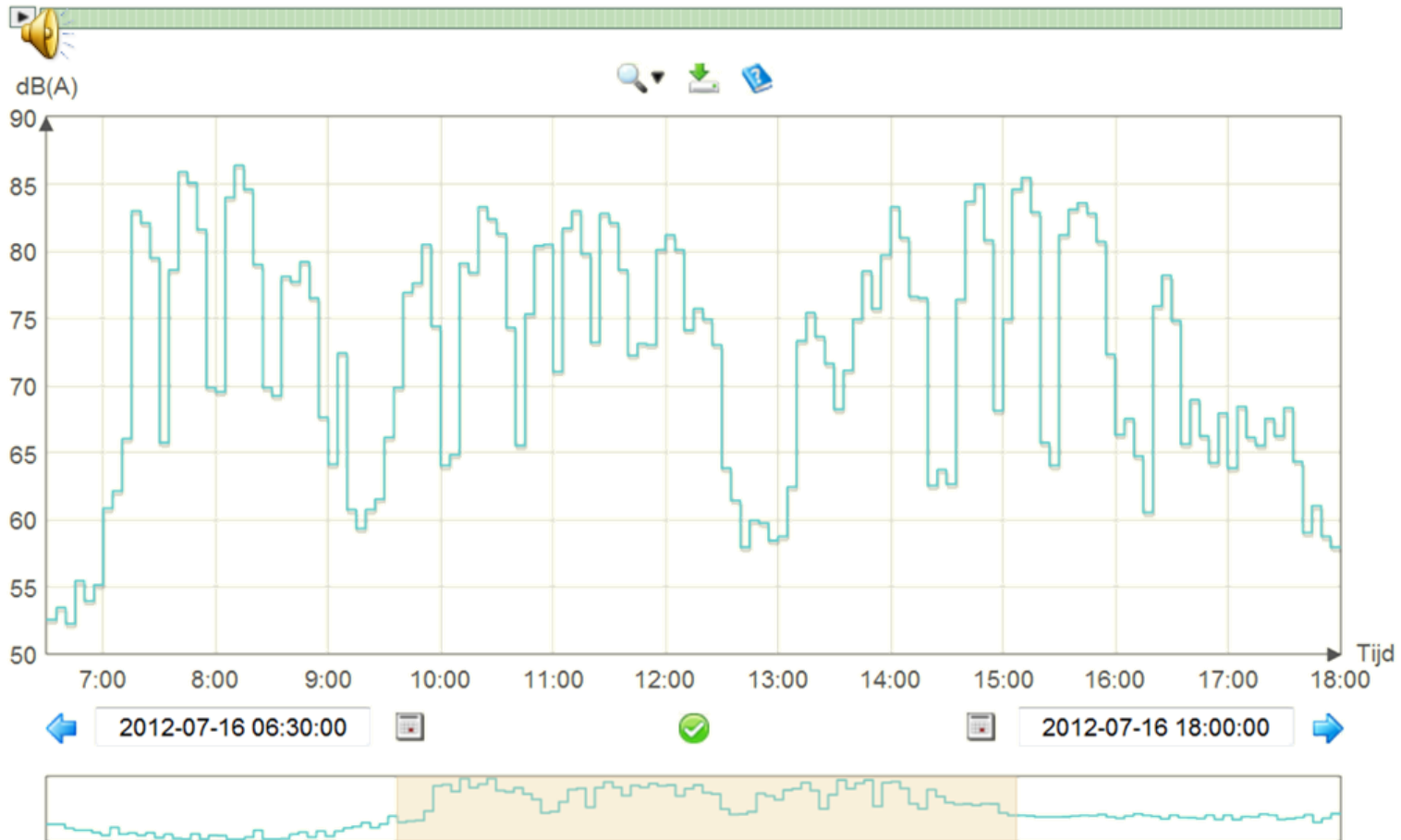
ZORGT VOOR HELDERHEID

1. Bepaal de werkelijke hinder
2. Voorwaarde in vergunning of ontheffing
3. Controle en Handhaving
4. Voorlichting
5. Communicatie



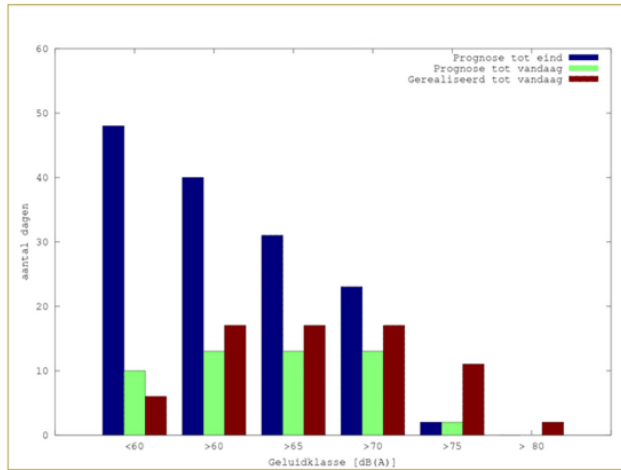
SENSOR NET. METINGEN EN COMMUNICATIE

ZORGT VOOR HELDERHEID

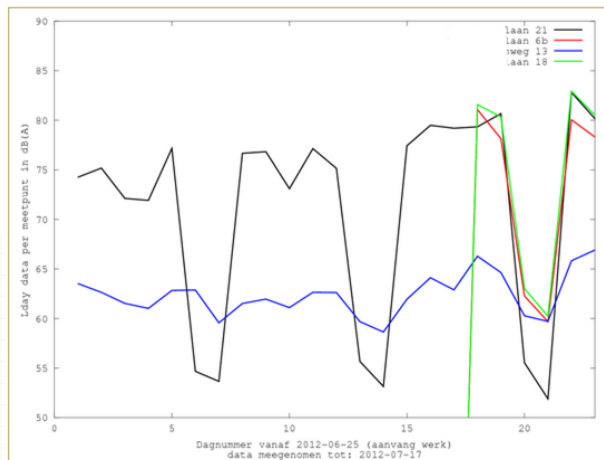


Dagelijkse rapportage

Ldag Geluidsniveaueklassen tot heden MP324



Niveaus per dag inclusief toeslag



Gegevens meest recent gemeten dagperiode

Gemeten grootheid	laan 21	laan 6b	weg 13	laan 18
Duur heien [min]	375	375	375	375
Lday zonder toeslag [dB]	75.29	73.56	63.13	75.74
Lday met toeslag [dB]	80.16	78.31	66.91	80.51

Gemeten en voorspelde geluidniveaus en geregistreerde heiduur

Datum meting	laan 21		laan 6b		weg 13		laan 18		Heiduur
	meting	voersp	meting	voersp	meting	voersp	meting	voersp	
2012-06-25	74.3	56.6	0	63.9	63.5	57.3	0	59.7	1:31
2012-06-26	75.2	56.8	0	63.6	62.6	57.4	0	59.7	2:15
2012-06-27	72.1	57.1	0	63.4	61.5	57.1	0	59.9	1:08
2012-06-28	71.9	57.5	0	63.1	61	57.2	0	59.2	0:44
2012-06-29	77.2	74	0	69.4	62.8	62.3	0	66.6	2:35
2012-06-30	54.7	0	0	0	62.9	0	0	0	0:00
2012-07-01	53.7	0	0	0	59.6	0	0	0	0:00
2012-07-02	76.7	74.5	0	69.2	61.5	62.4	0	66.8	2:44
2012-07-03	76.8	74	0	69.2	62	62.5	0	67.1	2:31
2012-07-04	73.1	74.2	0	69.1	61.1	62.6	0	67.3	1:51
2012-07-05	77.1	75.6	0	72.1	62.6	63.1	0	72.2	4:00
2012-07-06	75.2	75.5	0	72.4	62.6	64.4	0	72.6	2:41
2012-07-07	55.7	0	0	0	59.7	0	0	0	0:00
2012-07-08	53.2	0	0	0	58.6	0	0	0	0:00
2012-07-09	77.4	75.2	0	72.7	62	64.5	0	73.8	3:30
2012-07-10	79.5	74.3	0	73	64.1	64.8	0	74.1	5:30
2012-07-11	79.2	74.5	0	73.3	62.9	66.3	0	74.5	4:17
2012-07-12	79.3	73.2	81.1	73	66.3	63.9	81.6	74.5	7:03
2012-07-13	80.7	73.4	78.1	74.8	64.6	67.7	80.3	75	5:07
2012-07-14	55.5	0	62.3	0	60.3	0	63	0	0:00
2012-07-15	51.9	0	59.7	0	59.7	0	60.2	0	0:00
2012-07-16	82.8	73.6	80.1	74.2	65.8	68.1	82.9	73.9	7:01
2012-07-17	80.2	73.1	78.3	74.3	66.9	68.5	80.5	73.5	6:15